

THE EXCELLENCE OF MEN'S GROOMING



Framesi
BARBER GEN
SINCE 1950

Approved by
MACHETE

THE EXCELLENCE OF MEN'S GROOMING



Uomini.

Sempre più attenti alla cura di sé, oggi vogliono l'esclusività del servizio tailor-made del barbiere professionista.

Per loro, nasce la nuova etichetta

Framesi
BARBER GEN
SINCE 1950

Marchio internazionale con una lunga storia nel settore dell'acconciatura professionale, **Framesi** ha creato la sua prima brillantina nel 1950.

Oggi ritorna orgogliosamente alle origini e mette il suo know-how al servizio della nuova Barber Generation.

Con una linea completa per barba e capelli, **Framesi Barber Gen** porta nei saloni specializzati e nei barber corner tutta la qualità, la ricerca e lo stile inconfondibile della sua produzione.

Per sostenere il successo dei professionisti in modo sempre più incisivo ed efficace.

Approved by
MACHETE

Fiore all'occhiello della barberia italiana, Machete raccomanda **Framesi Barber Gen**, la linea ispirata a collaudati rituali di benessere attraverso la cura della barba e dei capelli.

THE EXCELLENCE OF MEN'S GROOMING

CAPELLI



CAPELLI

REBALANCING SHAMPOO

250 ml

Specifico per la cute grassa, un inestetismo comunemente maschile, ha un effetto astringente e rinfrescante grazie anche a ingredienti di origine biologica, come gli estratti di uva rossa e zenzero. L'utilizzo costante aiuta a normalizzare l'attività delle ghiandole sebacee, lasciando i capelli leggeri e pettinabili.

MODO D'USO

Applicare sui capelli bagnati. Massaggiare con cura e in modo uniforme il cuoio capelluto per favorire la circolazione cutanea. Risciacquare e ripetere se necessario.

CAPELLI

DETOX SHAMPOO

250 ml

Specifico per combattere la forfora, svolge una profonda azione purificante e detossinante mentre ostacola la desquamazione del cuoio capelluto. La sua formulazione, arricchita con estratti di limone e arancia di origine biologica, rispetta l'equilibrio idrolipidico della cute e lascia i capelli puliti e morbidi.

MODO D'USO

Applicare sui capelli bagnati. Massaggiare con cura e in modo uniforme il cuoio capelluto per rimuovere le impurità. Risciacquare e ripetere se necessario.

CAPELLI

FORTIFYING SHAMPOO

250 ml

Realizzato per i capelli maschili più fini e fragili, ha un ottimo potere energizzante e rinforzante. Ingredienti di origine biologica, specificamente estratti di vite, incenso e zenzero, fanno di questo shampoo la soluzione ideale per dare ai capelli corpo e spessore. Il risultato è una capigliatura con più volume e facile da tenere in forma.

MODO D'USO

Applicare sui capelli bagnati e massaggiare su cute e lunghezze. Lasciare agire per alcuni minuti prima di risciacquare. Ripetere se necessario. Per un'azione ancora più efficace e completa, utilizzare **Framesi Barber Gen Fortifying Spray** prima dell'asciugatura.



CAPELLI

FORTIFYING SPRAY

100 ml

Lozione energizzante e fortificante per i capelli maschili fini e fragili. Con uno stelo più forte e radici più salde, i capelli acquistano una texture più densa e consistente che facilita la tenuta dello styling.

MODO D'USO

Dopo avere lavato i capelli con Fortifying Shampoo, vaporizzare sui capelli tamponati e sul cuoio capelluto. Massaggiare bene sulla cute e procedere all'asciugatura. Fortifying Spray si può applicare tutti i giorni, anche a capelli asciutti.

BARBER TIPS

Applicare **Fortifying Spray** subito dopo la doccia, quando la cute è molto ricettiva per effetto del vapore. Se si utilizzano altri prodotti per i capelli, applicare **Fortifying Spray** sempre per primo.



CAPELLI

VOLUMIZING LOTION

100 ml – 250 ml

Spray volumizzante, ideale anche per i capelli fini. Regala un volume naturale che dura tutto il giorno e una texture piena. Il risultato è immediato: la fibra capillare appare più spessa, vitale e leggera.

MODO D'USO

Applicare in modo uniforme sui capelli tamponati, dalle radici alle punte. Distribuire con il pettine e asciugare.



CAPELLI

LEAVE-IN SPRAY

100 ml

Condizionante senza risciacquo specifico per i capelli maschili. Idratante e districante, mantiene i capelli morbidi e lucidi senza appesantire. Ideale per dare compostezza in pochi secondi a ogni tipo di capello.

MODO D'USO

Dopo lo shampoo, applicare sui capelli tamponati, pettinare per distribuire in modo uniforme e asciugare.



CAPELLI

POMADE

100 ml

Cera lucida extra forte. Ideale per styling scolpiti, ciocche brillanti e sostenute.

MODO D'USO

Scaldare bene il prodotto tra le mani, applicare sui capelli bagnati o asciutti e modellare le ciocche.



CAPELLI

PASTE

100 ml

Cera opaca a fissaggio forte. Perfetta per il controllo dello styling con un finish satinato naturale.

MODO D'USO

Scaldare bene il prodotto tra le mani e applicare sui capelli asciutti secondo lo stile desiderato.



CAPELLI

GLAZING WAX

100 ml

Cera forte effetto bagnato. Per ciocche definite, composte e lucide per tutto il giorno.

MODO D'USO

Scaldare il prodotto tra le mani e applicare sui capelli asciutti. Passare il pettine per mettere in forma il volume.



CAPELLI

OPAQUE POMADE

100 ml

Pomata opaca extra forte. Per ciocche molto strutturate e con il massimo controllo. Ideale per look definiti.

MODO D'USO

Scaldare il prodotto tra le mani e applicare sui capelli asciutti, lavorando ciocca per ciocca con le dita.



BARBER TIPS

Questo consiglio è valido per tutti i prodotti di styling che si distribuiscono con le mani: poiché il controllo del volume o della forma inizia dalla radice dei capelli, partire sempre da qui con l'applicazione per dare alle ciocche la direzione desiderata.

Completare sempre l'applicazione delle cere o delle pomate passando il pettine tra i capelli, anche se poi si andrà a rimodellare le ciocche con le dita. Questo serve a eliminare l'eccedenza di prodotto e a distribuirlo più uniformemente.

THE EXCELLENCE OF MEN'S GROOMING

BARBA & CAPELLI



BARBA & CAPELLI

HAIR AND BEARD NATURAL CLEANSER

100 ml – 250 ml

Shampoo per barba e capelli. Ideale per uso frequente, contiene il 98% di ingredienti di origine naturale. Deterge e profuma, ammorbidisce e idrata lasciando una sensazione di leggerezza e freschezza sulla cute e sul viso.

MODO D'USO

Massaggiare sui capelli e sulla barba inumiditi fino a ottenere abbondante schiuma. Risciacquare a fondo e ripetere se necessario. Evitare il contatto con gli occhi.



BARBA & CAPELLI

HAIR AND BEARD NATURAL BALM

100 ml – 250 ml

Condizionante per barba e capelli. Ideale per uso frequente, contiene il 98% di ingredienti di origine naturale. Dona morbidezza e idratazione profonda, perfezionando la detersione quotidiana.

MODO D'USO

Dopo lo shampoo, applicare su barba e capelli massaggiando. Lasciare agire per 2-3 minuti e risciacquare.

BARBER TIPS

Dopo avere applicato **Hair and Beard Natural Balm**, spazzolare la barba e metterla sotto una fonte di vapore. Il condizionante si assorbirà completamente e non sarà necessario risciacquare.



BARBA & CAPELLI

ICE TONIC

100 ml

Lozione lenitiva e rinfrescante per viso e cute. Ideale dopo la rasatura, allevia istantaneamente il fastidio di rossore e irritazione, donando una persistente sensazione di freschezza.

MODO D'USO

Vaporizzare sulla cute o sulla pelle del viso dopo la rasatura. Evitare il contatto con gli occhi.

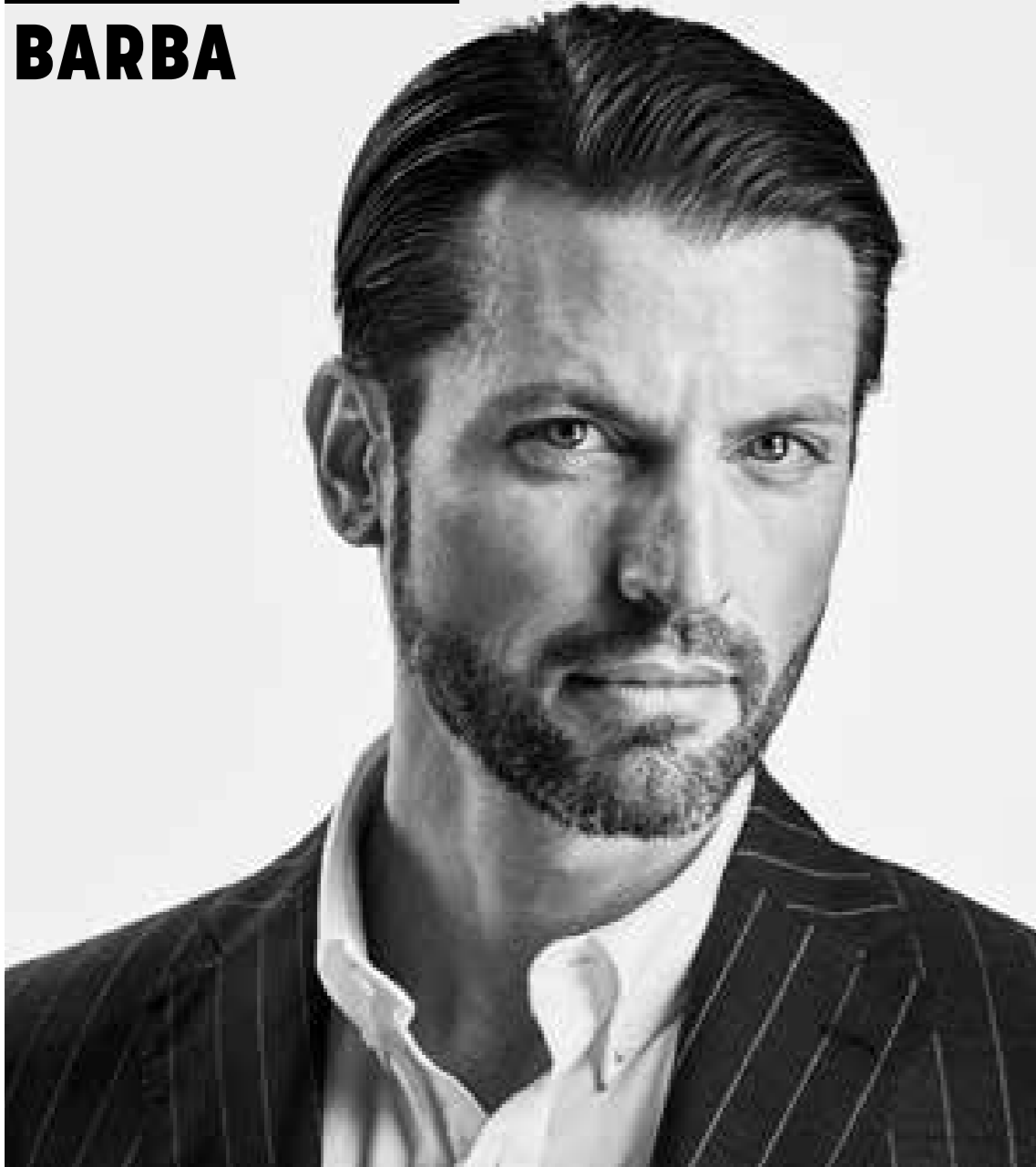
BARBER TIPS

Per enfatizzare la sensazione di freschezza, dopo avere applicato **Ice Tonic**, passare sul viso un delicato getto di aria fredda utilizzando il phon.



THE EXCELLENCE OF MEN'S GROOMING

BARBA



BARBA

BEARD DRY CLEANSER

100 ml

Gel per barba ad azione igienizzante. Profumato con oli essenziali di limone, menta piperita e tea tree, è pensato per l'igiene della barba fuori casa. Ideale dopo i pasti e per i fumatori, rinfresca e pulisce a fondo lasciando la barba morbida e ben idratata grazie agli estratti vegetali di cipresso e malva.

MODO D'USO

Applicare qualche goccia di prodotto sulle mani e massaggiare la barba. Non serve risciacquare. Non applicare su cute lesa. Evitare il contatto con gli occhi.

BARBER TIPS

Beard Dry Cleanser è un ottimo igienizzante pre-rasatura. Applicare con un dischetto di cotone, come fosse un tonico, e procedere con il servizio.



BARBA

SHAVING FOAM

400 ml

Crema di sapone da barba. Morbida e leggera, produce una schiuma che aderisce perfettamente al viso, proteggendo la pelle durante la rasatura e rendendo scorrevole il rasoio.

MODO D'USO

Bagnare la barba e applicare la crema massaggiando e coprendo le zone da radere. Dopo la rasatura, rimuovere i residui con un panno umido.



BARBA

SHAVING GEL

250 ml

Gel trasparente per rasature di precisione e ritocchi. Indispensabile per definire i dettagli, consente di radere perfettamente i contorni della barba e di individuare con facilità ogni imperfezione.

MODO D'USO

Applicare il gel sulle zone da rifinire e procedere alla rasatura. Eliminare i residui con un panno umido.



BARBA

AFTER SHAVE CREAM

100 ml

Crema dopobarba. Emolliente e idratante, è formulata per la pelle maschile. Si assorbe facilmente e dona al viso morbidezza ed elasticità senza ungere.

MODO D'USO

Dopo la rasatura, applicare sulla pelle del viso asciutta. Massaggiare con un tocco leggero e, se necessario, tamponare con una velina.

BARBER TIPS

Per l'ultimo risciacquo del viso usare l'acqua fredda, che chiude i pori della pelle e la rinfresca. Asciugare il viso tamponando e applicare **After Shave Cream**.



BARBA

BEARD OIL

100 ml

Olio da barba emolliente e nutritivo. Idrata e lucida, rendendo il pelo morbido e disciplinato. Adatto a tutte le barbe, è particolarmente indicato per quelle lunghe che devono essere mantenute soffici e composte.

MODO D'USO

Applicare poco olio sulla mani e distribuirlo in modo uniforme sulla barba, limitando il contatto con la pelle.

BARBER TIPS

Acqua e olio non legano, quindi asciugare bene la barba prima di applicare **Beard Oil**. Spazzolare la barba per darle un aspetto ordinato. Beard Oil favorisce lo scorrimento del rasoio nelle rifiniture di precisione.



I RITUALI

Rituale per lo STYLING MATTUTINO

Bagnare capelli e barba e applicare **Framesi Barber Gen Hair and Beard Natural Cleanser**. Massaggiare decisamente con i polpastrelli. Sciacquare e applicare **Framesi Barber Gen Hair and Beard Natural Balm**. Lasciare agire due minuti e sciacquare abbondantemente. Tamponare capelli e viso con un asciugamano.

Togliere l'eccesso d'acqua dai capelli con il phon e vaporizzare 5-6 volte **Framesi Barber Gen Volumizing Lotion** da una distanza di 10 cm. Procedere all'asciugatura con phon e spazzola.

Applicare la cera o la pomata con le mani e distribuirla omogeneamente con il pettine per ottenere un effetto naturale.

Spazzolare la barba e applicare poche gocce di **Framesi Barber Gen Beard Oil**.

Rituale per la RASATURA DELLA BARBA

Radere con una clipper l'eventuale lunghezza in eccesso e portare la barba a circa 3 mm.

Riempire una ciotola con acqua molto calda, al punto che emani vapore, e tenerla vicino al viso per 3-4 minuti per aprire i pori della pelle.

Applicare sul viso, direttamente con le mani, **Framesi Barber Gen Shaving Foam** e distribuirla con movimenti circolari.

Passare il rasoio seguendo il verso di crescita del pelo.

Sciacquare con acqua calda i residui di schiuma e ripetere l'insaponatura.

Rasare nuovamente, questa volta contro pelo.

Applicare **Framesi Barber Gen Ice Tonic** per lenire il rossore e **Framesi Barber Gen After Shave Cream** per idratare la pelle.

Framesi
BARBER GEN
SINCE 1950

Approved by
MACHETE

THE EXCELLENCE OF MEN'S GROOMING

